

# Epos-France in a nutshell: Présentation de la structure d'Epos-France (1) et du processus d'intégration des nouvelles actions (2)

2011-2023

Octobre 2023

À partir de 2024



1)

Groupes thématiques Epos-France



Sismologie



Géodésie GNSS

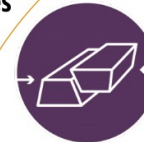


Gravimétrie

2)



Observatoires in-situ des failles



Imagerie satellitaire



Observations volcanologiques



Observations géomagnétiques



Futurs Groupes thématiques Epos-France

Aléas anthropiques



Laboratoires multi-échelles



Informations et modèles géologiques

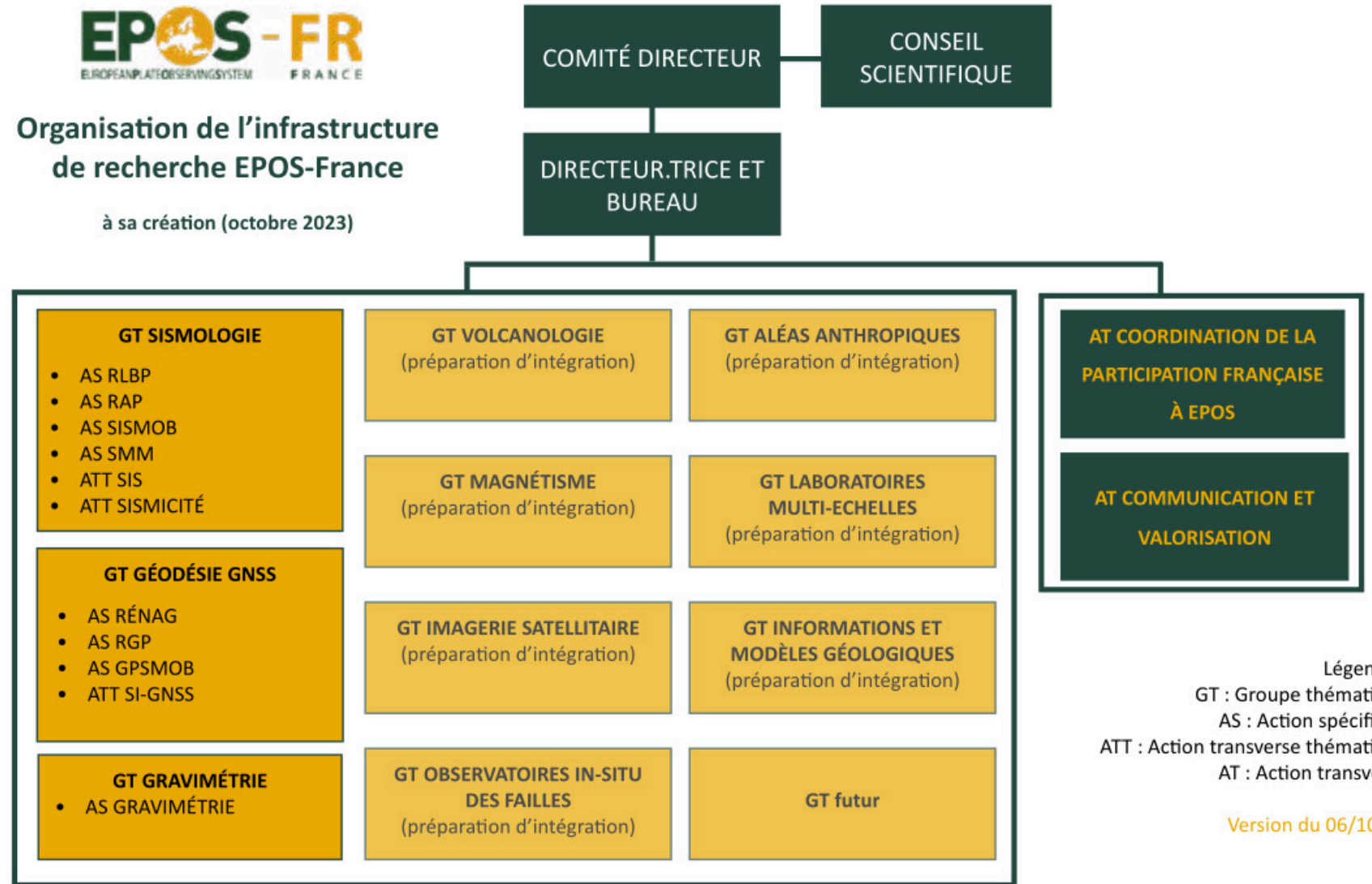


## La structure d'Epos-France:



### Organisation de l'infrastructure de recherche EPOS-France

à sa création (octobre 2023)

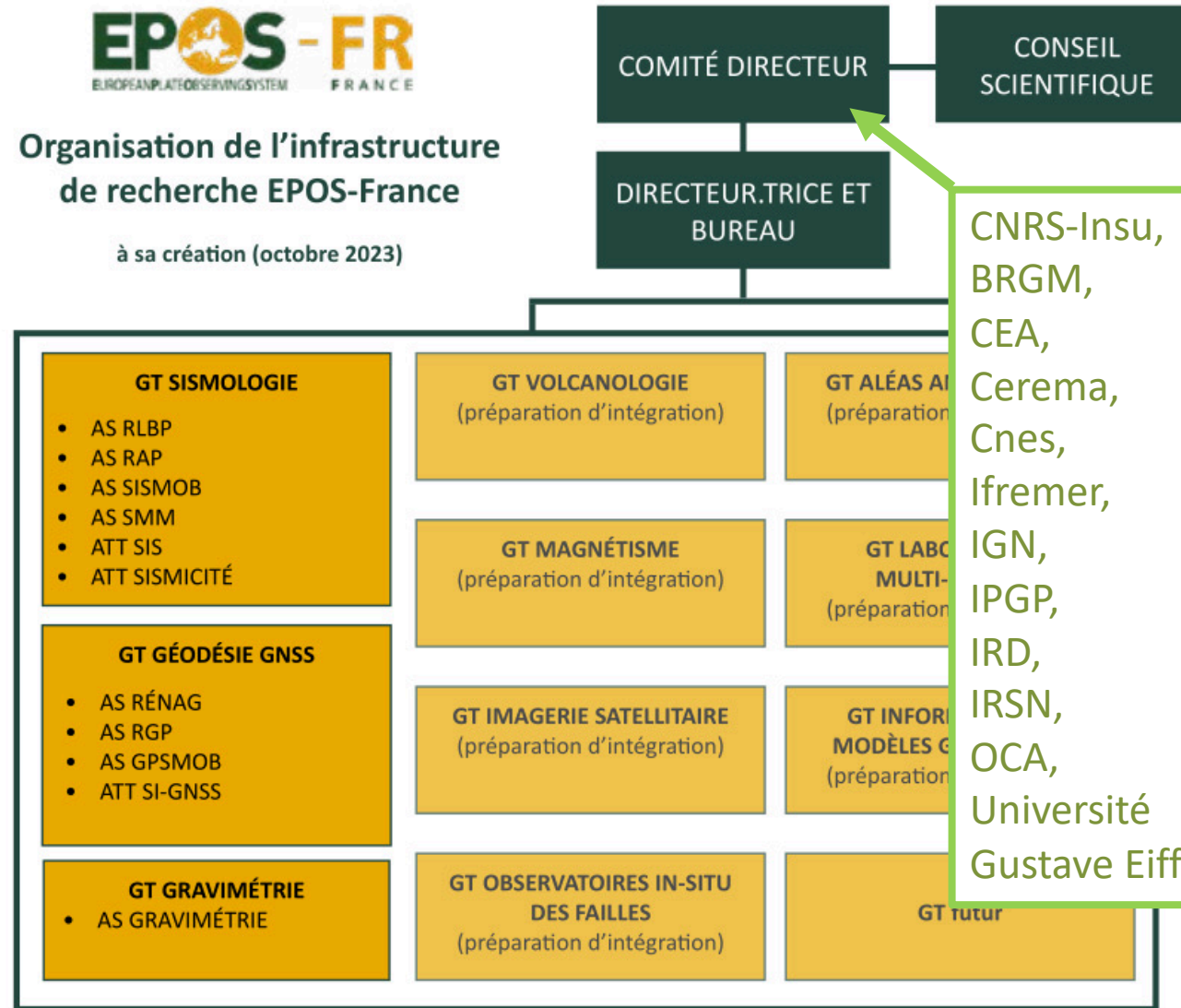


## La structure d'Epos-France:

**EPOS - FR**  
EUROPEAN PLATE OBSERVING SYSTEM FRANCE

### Organisation de l'infrastructure de recherche EPOS-France

à sa création (octobre 2023)



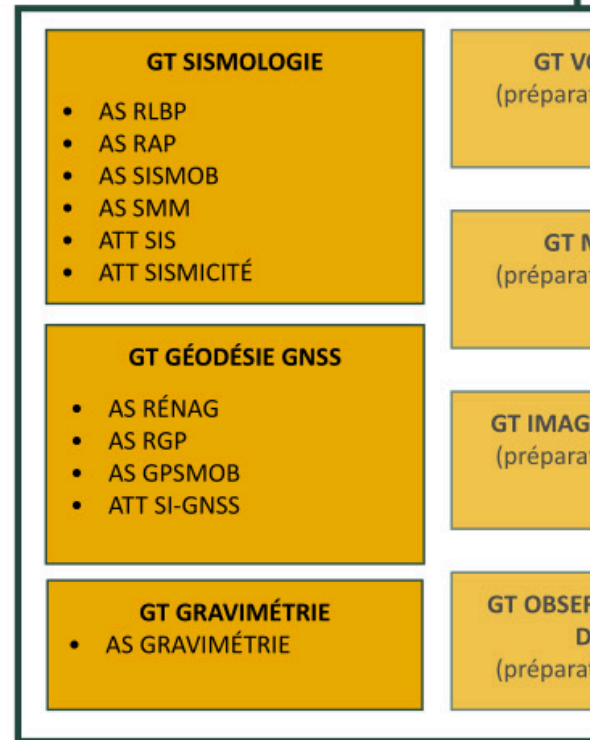
CNRS-Insu, BRGM, CEA, Cerema, Cnes, Ifremer, IGN, IPGP, IRD, IRSN, OCA, Université Gustave Eiffel, Universités de Clermont Auvergne, de la Côte d'Azur, Grenoble Alpes, Montpellier, Nantes, Strasbourg, Toulouse III (partenariat évolutif)

## La structure d'Epos-France:

**EPOS - FR**  
EUROPEAN PLATE OBSERVING SYSTEM FRANCE

### Organisation de l'infrastructure de recherche EPOS-France

à sa création (octobre 2023)



### Missions du CS:

- Stratégie d'évolution, d'intégration des thématiques
  - Avis scientifique sur les demandes d'intégration
  - Revue (sur 4 ans) des Actions, avec invitation de spécialistes supplémentaires
  - Intégration européenne et internationale
  - Nouveaux projets
  - Impact scientifique des données et des produits
  - Intégration nationale: lien avec d'autres IR d'Observation (Emso, Ilico, Ozcar), d'IR Logistique (Régef) ?, des e-Infrastructures (Data Terra) ?
- CS à constituer, proposez des noms !

## La structure d'Epos-France:



### Missions bureau exécutif c.f. Convention:

Assister et conseiller le/la Directeur/Directrice par exemple dans

- la **mise en œuvre** de la stratégie scientifique et technique décidée par le Comité Directeur ;
- l'élaboration de la proposition de budget.
- Assurer **l'interface avec les équipes de recherche** ;
- préparer les documents pour les réunions du Comité Directeur ;
- collecter les contributions à la newsletter et à l'organisation des Rencontres scientifiques et techniques.
- **suivre les demandes d'intégration des nouvelles actions.**

Le bureau fait également l'interface avec le Conseil Scientifique.

➔ **Bureau à constituer: proposez des noms !**



Légende :  
GT : Groupe thématique  
AS : Action spécifique  
ATT : Action transverse thématique  
AT : Action transverse

## *Procédure d'intégration des nouvelles actions:*

Procédure validée par le Comité Directeur au 26/10/2023

### Granulométrie d'intégration: Actions individuelles (spécifiques ou transverses)

**A) Manifestation d'intérêt** : objectifs scientifiques, partenaires, services, utilisateurs, financement

- texte à envoyer au Bureau Exécutif (BE) qui le transmet au Conseil Scientifique (CS)
- peut être sollicitée par le Conseil Scientifique (CS) ou remontée par la communauté concernée
- discussion entre BE et CS avec 3 issues possibles:
  - Accepter la proposition
  - Proposer des modifications
  - Aiguiller la proposition vers un dispositif mieux adapté pour réaliser le projet
- **Avis du CS**

## *Procédure d'intégration des nouvelles actions:*

Si BE et CS acceptent la proposition:

**B) Annexe 2** selon la trame indicative : Préambule, Objectifs, Activités, Communautés utilisatrices, Positionnement européen/international, Participants (avec grille), Organisation, Modèle de financements

- à envoyer au BE qui fait des retours aux proposantes selon critères d'évaluation convenus pour compléter et finaliser l'Annexe 2
- après accord du BE, envoi de l'Annexe 2 et de l'avis du CS au Comité Directeur (CD)
- retour du CD aux proposantes pour compléter et finaliser l'Annexe 2

Après accord du CD (en cherchant un consensus au sein du CD):

**C) Vote du CD pour l'intégration de la nouvelle Action**

## *Procédure d'intégration des nouvelles actions:*

### **Critères d'évaluation (validés par le CD):**

- i. Service rendu à la communauté à l'échelle nationale ou internationale
- ii. Cohérence avec EPOS
- iii. Politique de données
- iv. Accessibilité des services
- v. Pérennité du service :
  - a. Modèle de financements
  - b. Engagement des organisations participantes
  - c. Contribution et évolution des ETP (chercheurs et/ou ITA) au fonctionnement d'EPOS-France



## *Epos-France in a nutshell:*

### *Présentation de la structure d'Epos-France et du processus d'intégration des nouvelles actions*

*Depuis la signature de la Convention de Consortium au 6/10/2023 et la mise en place du cadre juridique de la nouvelle infrastructure de recherche, il reste à*

- Établir le Conseil Scientifique*
- Compléter le Bureau Exécutif*
- Commencer la procédure d'intégration de nouvelles actions*
  - Encouragement aux communautés en attente d'intégration dans Epos-France d'entamer le dialogue avec l'exécutif de l'IR*