



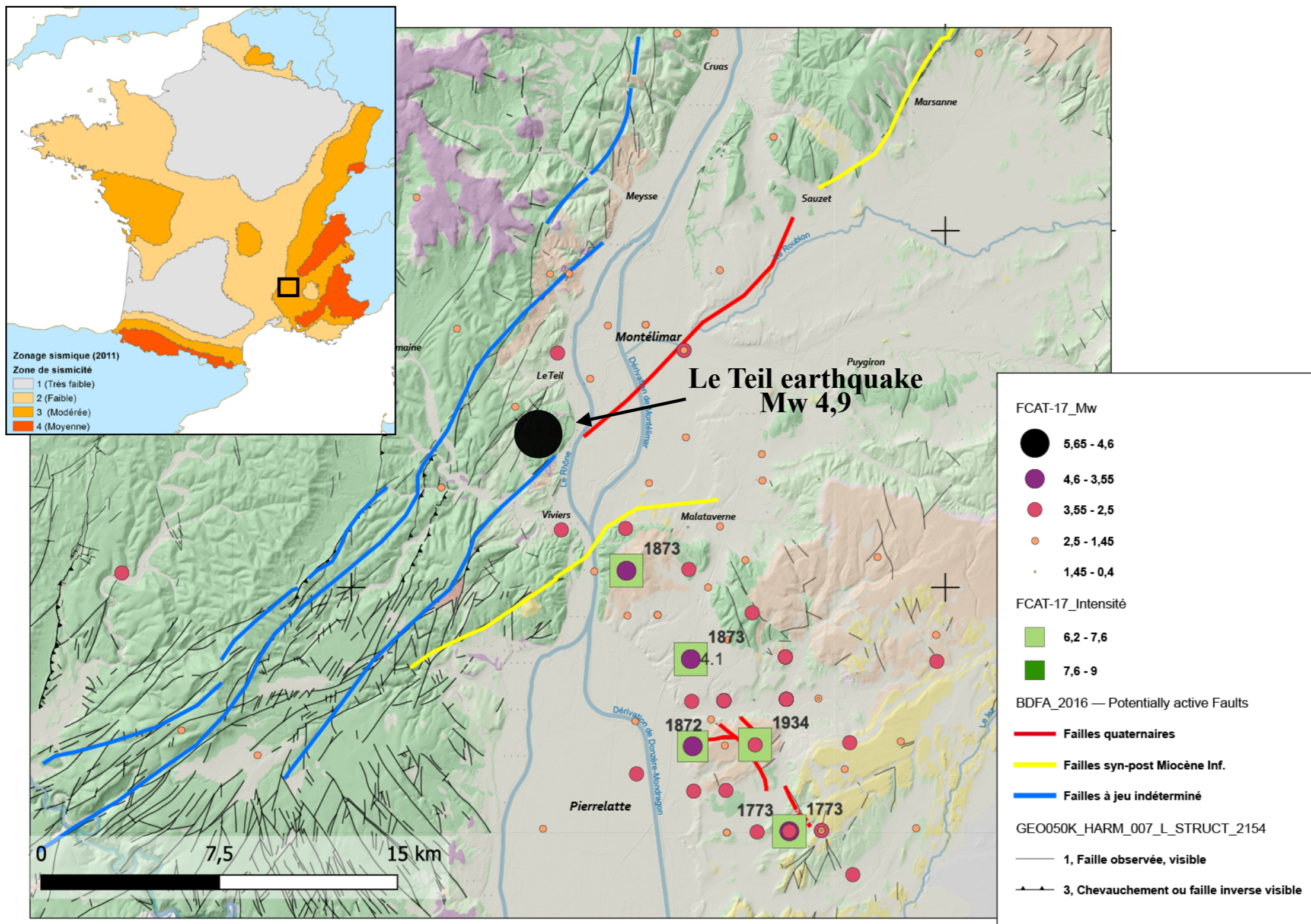
**J'ir^{AI.}
dormir
chez
VOUS**





L'irAI.
Ouvrir Une TRAnChÉE
chez
VOUS







Pôle industriel important



énergétique



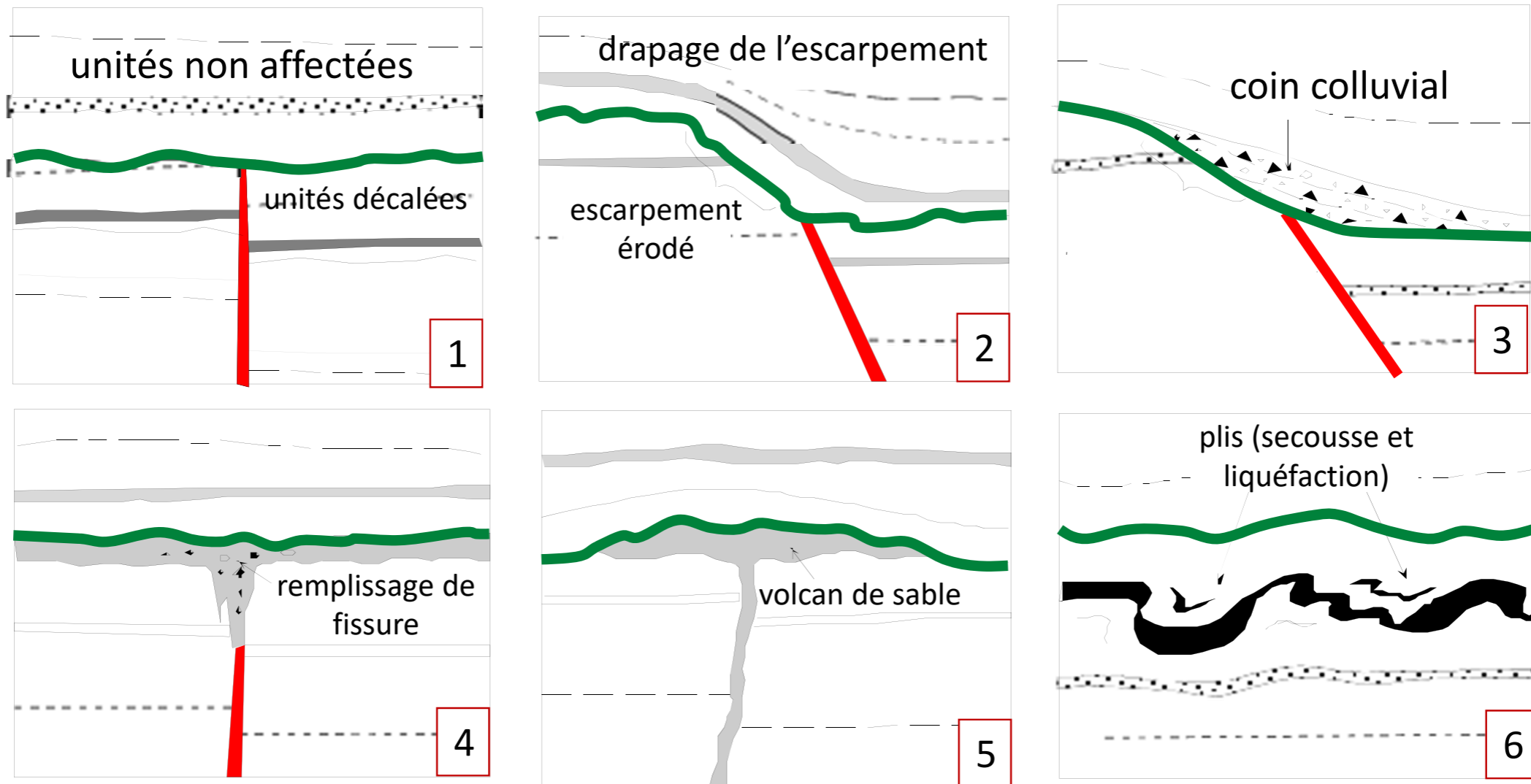
- Traumatisme sur la gestion des risques (post sismique, assurance, aides ...)
- Origine du séisme (carrière, réchauffement climatique, c'est les camions qui vibrent)
- Et les centrales, elles tiennent ?

- Moi, j'ai gagné pas mal d'argent !
- La science c'est vos trucs à vous
- C'est des bêtises
- J'ai découvert un séisme moi aussi



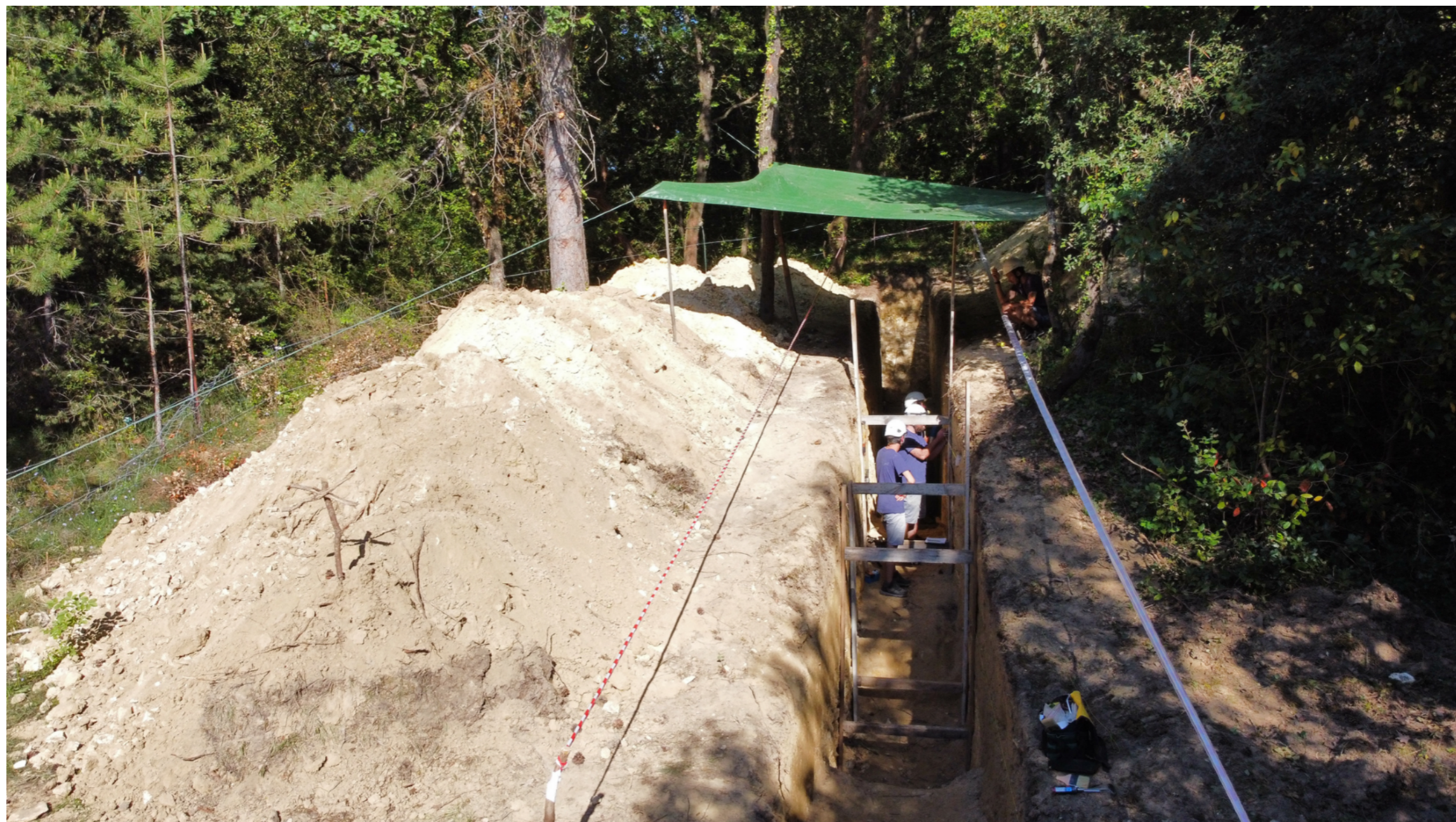
Comment bien introduire nos travaux à la population, dans le cadre du projet FREMTEIL et des thèses en paléosismologie ?

À titre de comparaison avec la tectonique, les paléosismologues s'intéressent à la déformation instantanée du paysage et des sédiments quaternaires lors d'un séisme (Allen, 1986).



from Mc Calpin, 1996 and modified by Ritz et al, 2022 RAP

À titre de comparaison avec la tectonique, les paléosismologues s'intéressent à la déformation instantanée du paysage et des sédiments quaternaires lors d'un séisme (Allen, 1986).



À titre de comparaison avec la tectonique, les paléosismologues s'intéressent à la déformation instantanée du paysage et des sédiments quaternaires lors d'un séisme (Allen, 1986).



À titre de comparaison avec la tectonique, les paléosismologues s'intéressent à la déformation instantanée du paysage et des sédiments quaternaires lors d'un séisme (Allen, 1986).



Une approche non commerciale de porte à porte



Bonjour,
j'aime les truffes



Une approche non commerciale de porte à porte



← **accréditation (DR Ritz)**

← **support à disposition**

← **créer des liens d'affinité**

← **l'arrangement**

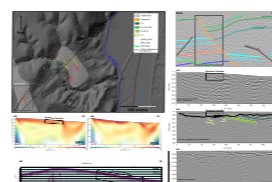
Bonjour,
je veux creuser



cadastre géoportail



mairie



support



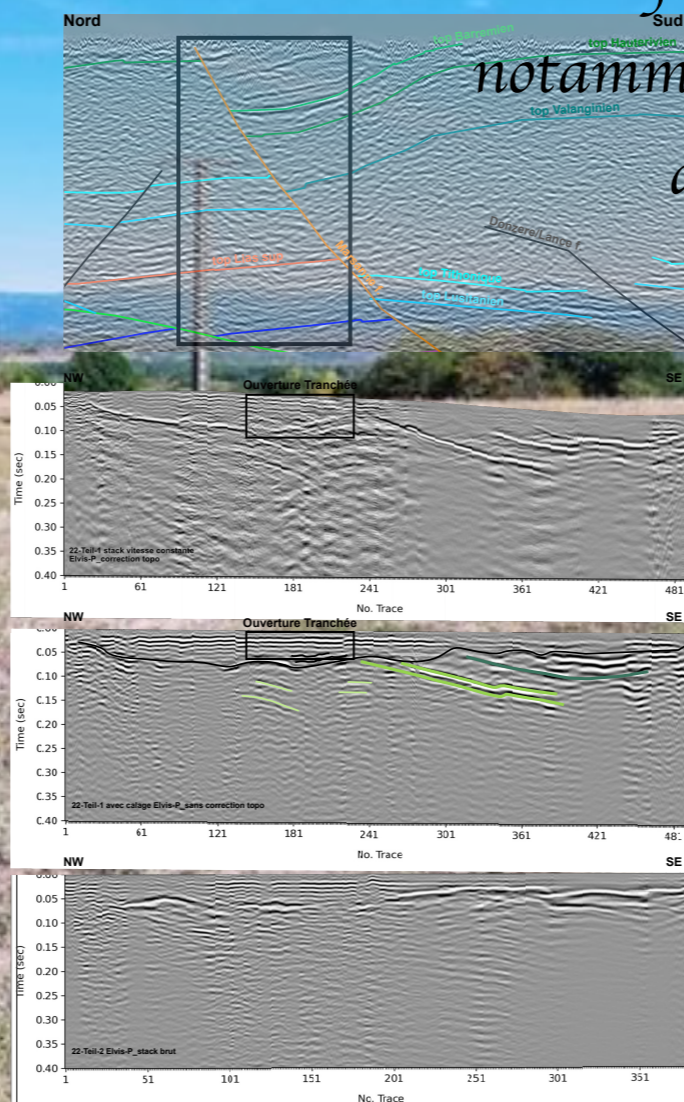
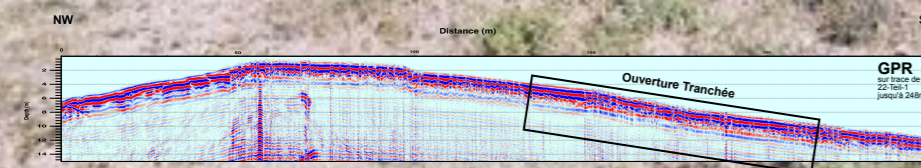
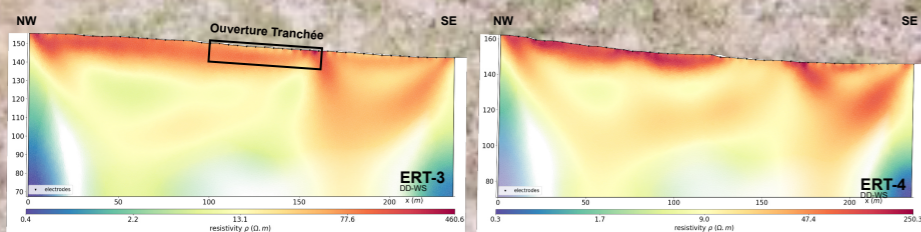
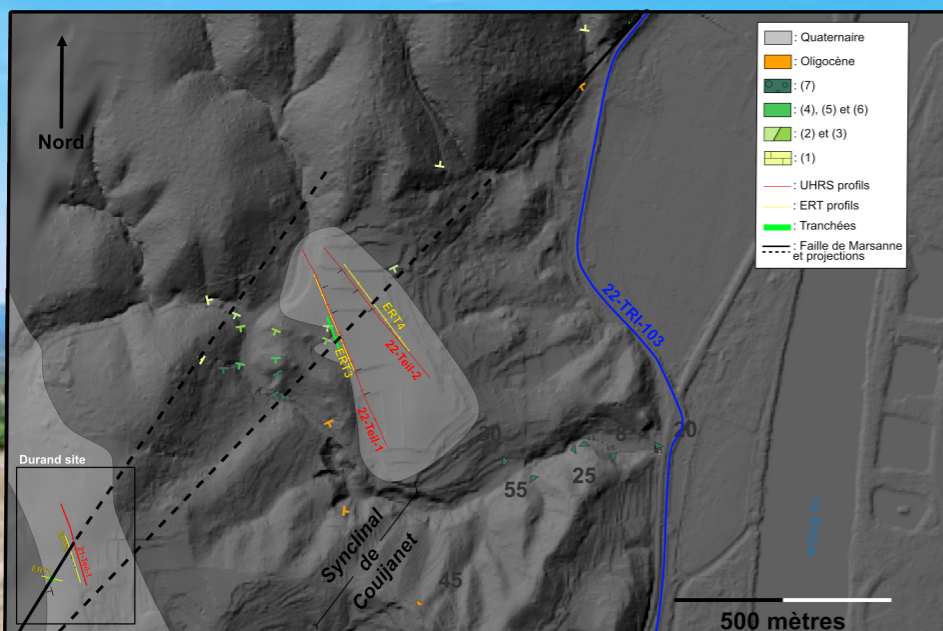
connecteur



Ya du sanglier ici



Les ondes S montrent bien l'interface du remplissage quaternaire notamment sur le flanc de l'hémigraben de la faille de la Caillette





Le travail et les interactions sociales



PATA Days
Aix-en-Provence, France / 25-30 sept. 2022



Géosciences
Montpellier



SIGMA2

